



 CATÁLOGO
**PRESERVAR
MADEIRAS**

sua
porta
nova
está aqui

A EMPRESA

Atuando no mercado de Foz do Iguaçu e região desde 2010, a Preservar Madeiras é uma empresa especializada em portas internas e externas, oferecendo soluções que atendem desde as obras de pequeno porte até grandes edifícios e projetos complexos em madeira. Nosso principal diferencial é que garantimos o resultado desde a medição na obra até a instalação de todos os nossos produtos.





PORTAS
CLÁSSICAS

LINHA CLÁSSICA

As portas da Linha Clássica da Preservar são perfeitas para quem procura por um produto exclusivo e elegante. Podem ser almofadadas, molduradas, frisadas e a pintura pode ser feita nas mais variadas cores.

- **Cores: Branco, preto, cinza e sob encomenda (requer análise)**



Inspire-se em alguns modelos!



**Almofadada
branca 01**



**Almofadada
branca 02**



**Almofadada
cinza**



**Amadeirada
lisa**



**Amadeirada
frisada**



**Grafite
frisada**

Inspire-se em alguns modelos!



Cinza frisada



Preta frisada



**Moldurada
amarela**



**Moldurada
branca 01**



**Moldurada
branca 02**



**Moldurada
branca 03**

Inspire-se em alguns modelos!



**Moldurada
vermelha**



**Moldurada
azul**



PORTAS REVESTIDAS

LINHA REVESTIDA PET/PVC

Uma porta da Linha Revestida PET/PVC da Preservar é a opção perfeita para quem busca um produto com acabamento de alto padrão, mas sem abrir mão de um preço acessível e competitivo. Assim como a Linha Clássica, as portas da Linha Revestida PET/PVC podem ser maciças ou semi-ocais, mas não possuem a mesma gama de customizações.

Elas podem ter até 1 metro de largura e 2,70 metros de altura, serem frisadas ou lisas e revestidas nas cores presentes neste catálogo.

- **Cores:** Branco, preto, cinza claro, Ipê Roxo, outros amadeirados





Inspire-se em alguns modelos!



Branca frisada 01



Branca frisada 02



Branca frisada 03



Grafite frisada



Grafite frisada 02



Cinza médio

Inspire-se em alguns modelos!



Ovo frisada



Preta frisada 01



Preta frisada 02



FRISOS



escolha seu FRISO



PF-01



PF-02



PF-04



PF-06



PF-09



PF-10



PF-11



PF-12



PF-14



PF-15



PF-16



PF-17



PF-19



PF-20



PF-21



PF-25

*Para modelos de frisos personalizados, consulte nossos vendedores.



FECHADURAS e DOBRADIÇAS



DOBRADIÇAS



PRESERVAR



Dobradiça de Sobrepor Preta



Dobradiça Sobrepor Inox



FECHADURAS



Pado Barra Escovada Banho



Pado Copa Escovada Externa



Pado Luma Escovada Externa



Pado Copa Cromada Banho



Pado Copa Cromada Externa



Pado Quadra Banho



**Pado Nina
Cromado Banho**



**Pado Vic Preta
Espelho Externa**



**Pado Vivaldi
Preta Externa**



**Pado Quadra
Cromada Externa**



**Pado Vic Rosetta
Preta Externa**



**Pado Roleta com
Puxador Cromado**



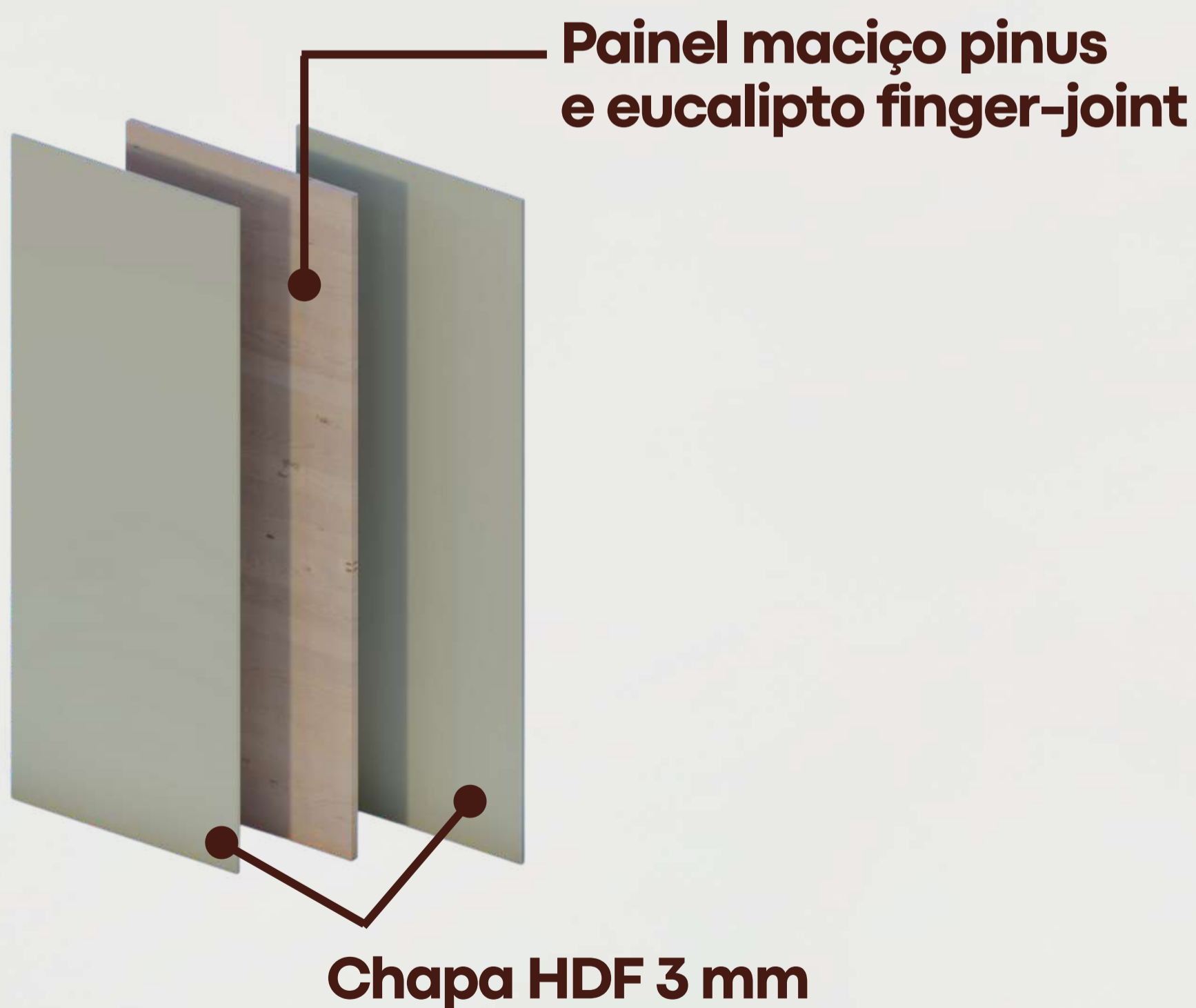
**Pado Roleta Preta
com Puxador Preto**



ESTRUTURA DA PORTA

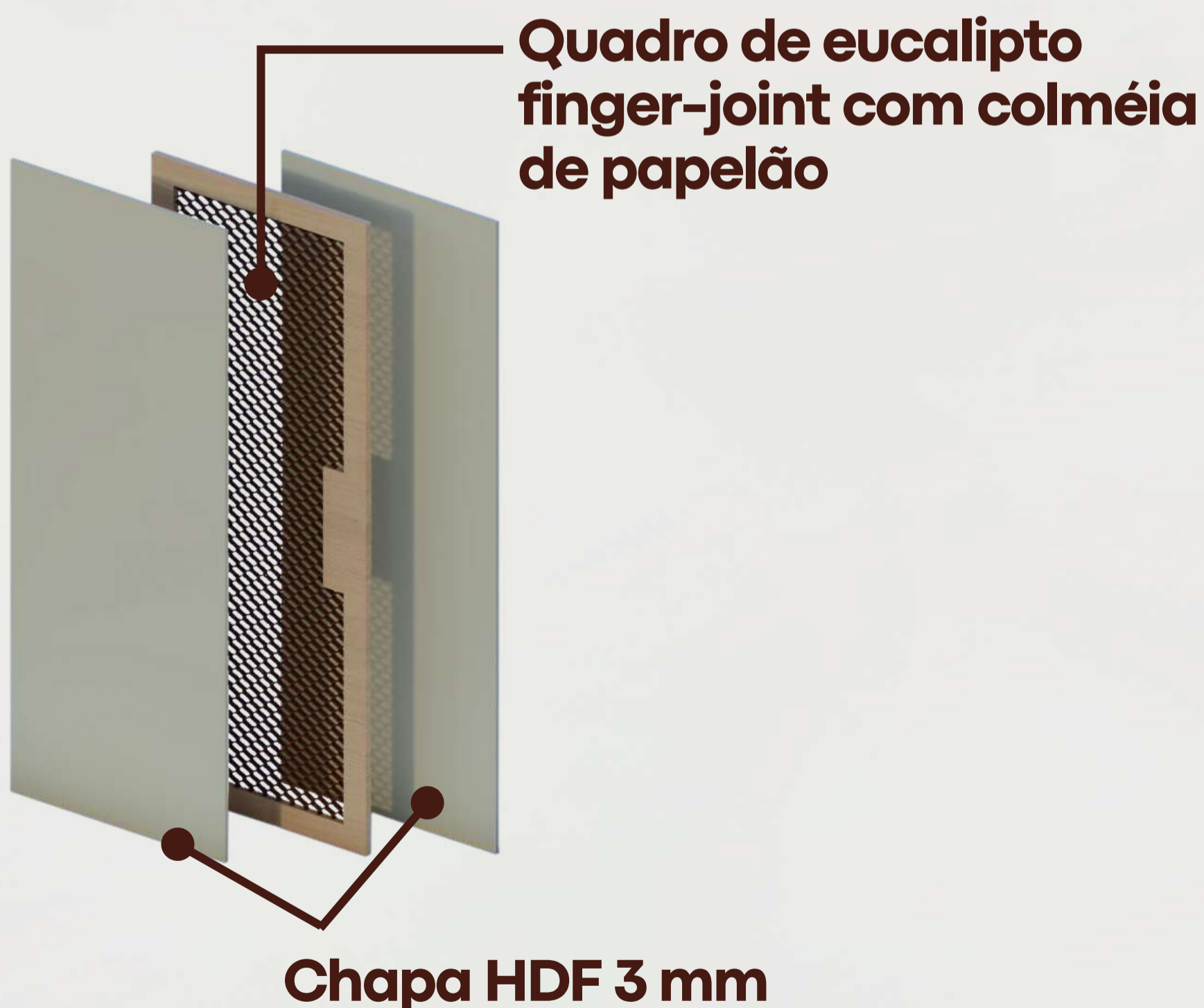
PORTA MACIÇA

São fabricadas a partir de duas chapas de HDF recheadas com painéis de eucaliptos finger-joint maciços.



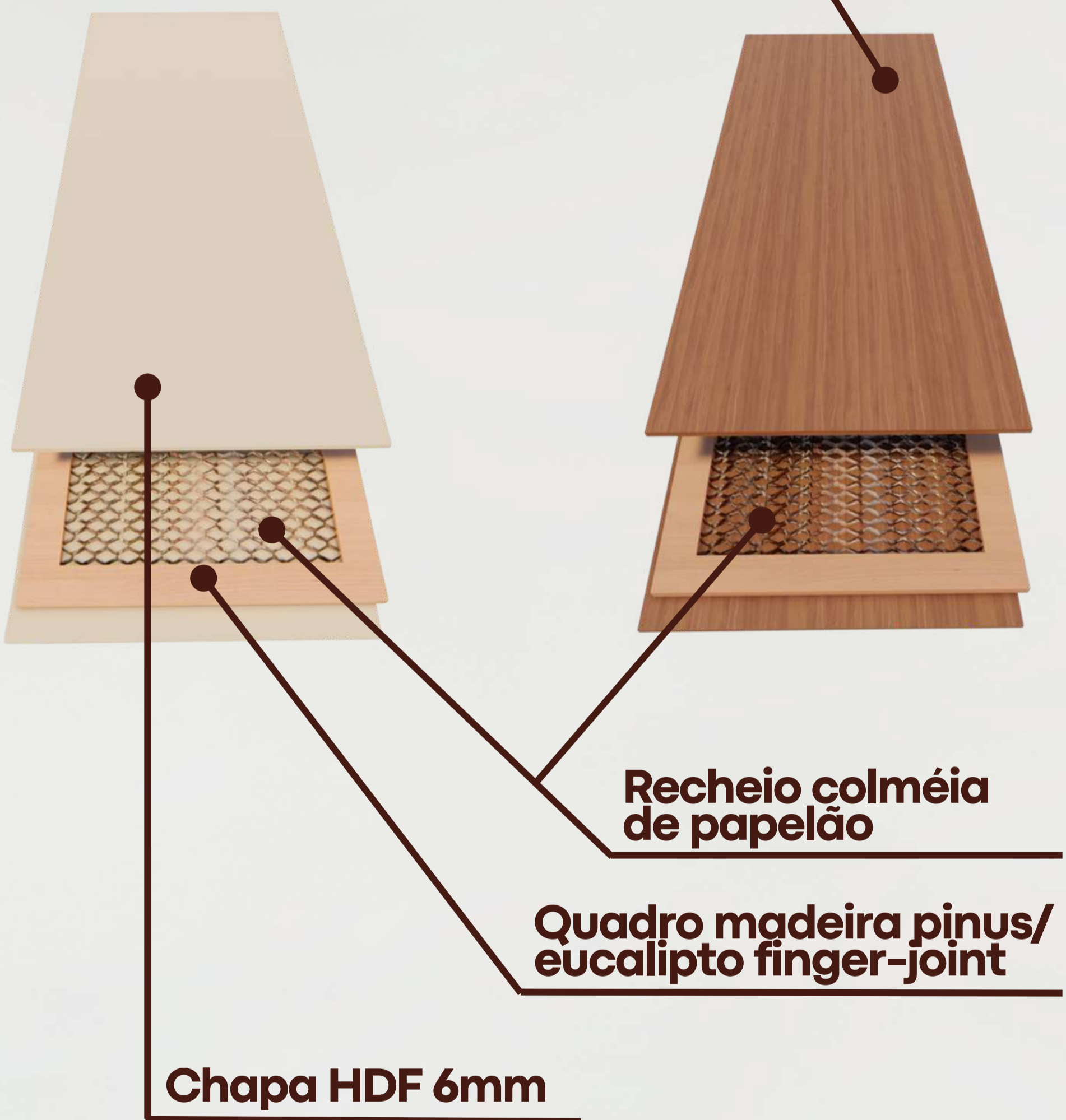
PORTAS SEMI-OCAS

São feitas com duas chapas de HDF recheadas por um quadro de eucaliptos finger-joint preenchido com colmeia de papelão



◆◆ PORTAS SEMI-OCAS

Lâmina eucalipto 3mm

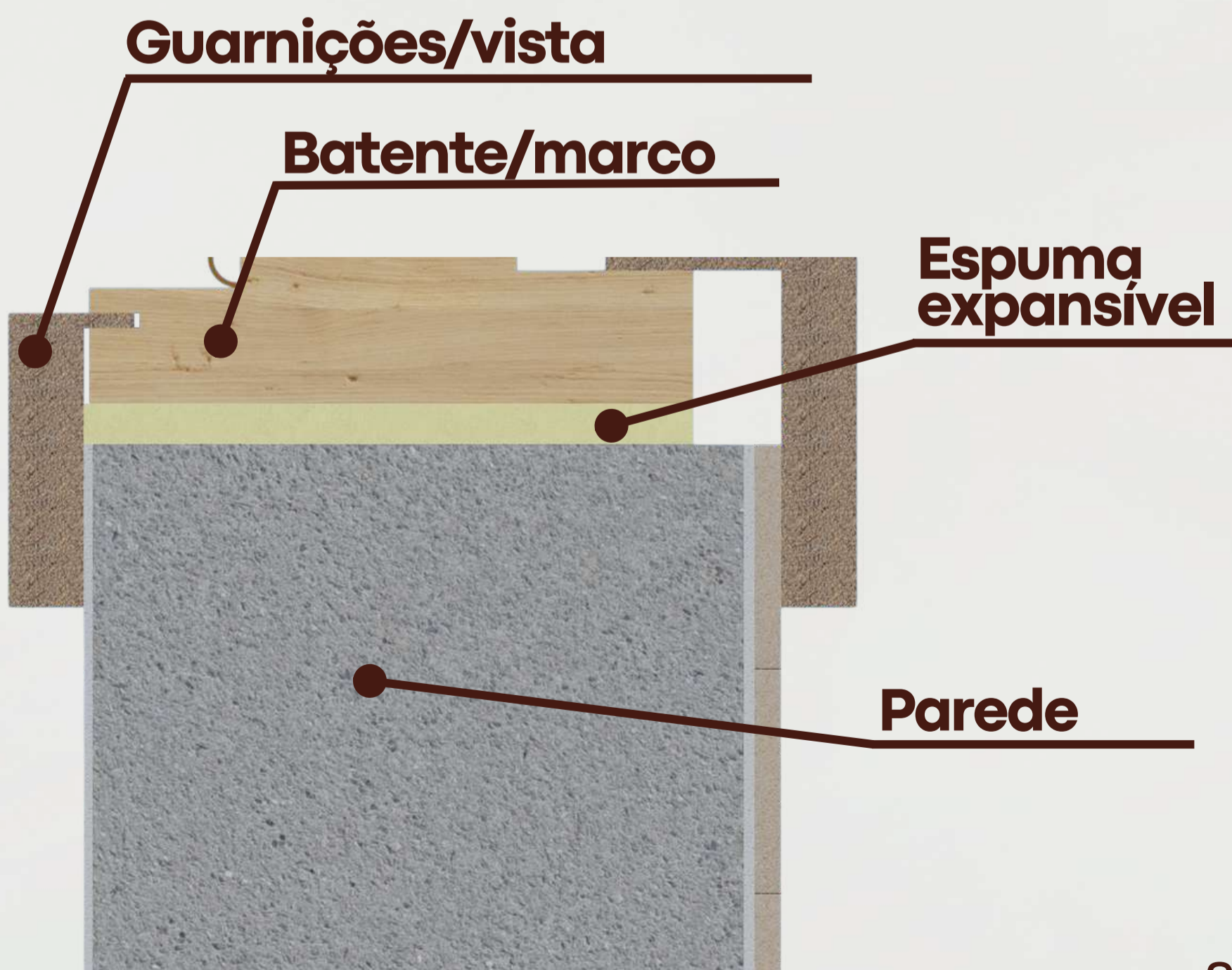
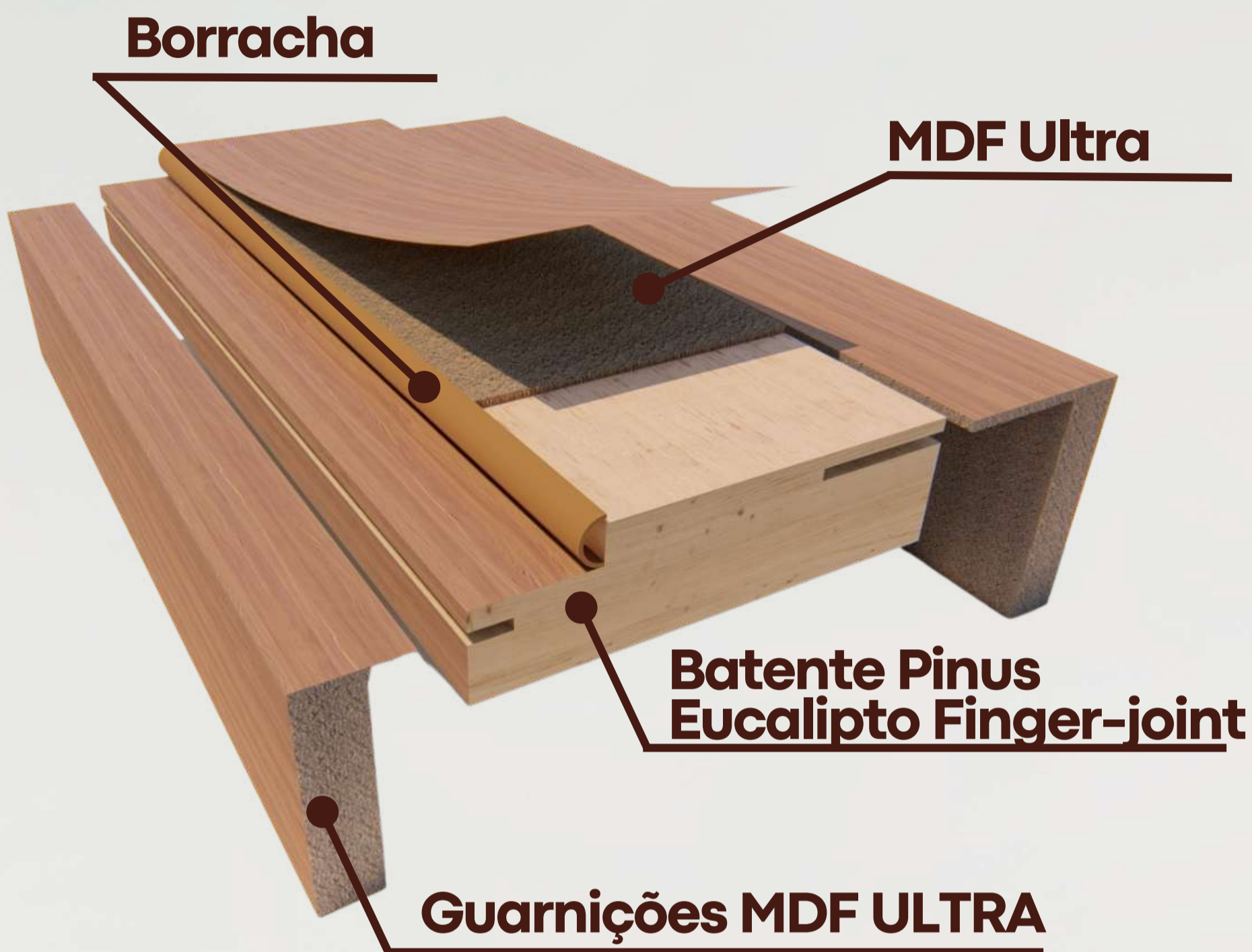


Recheio colméia de papelão

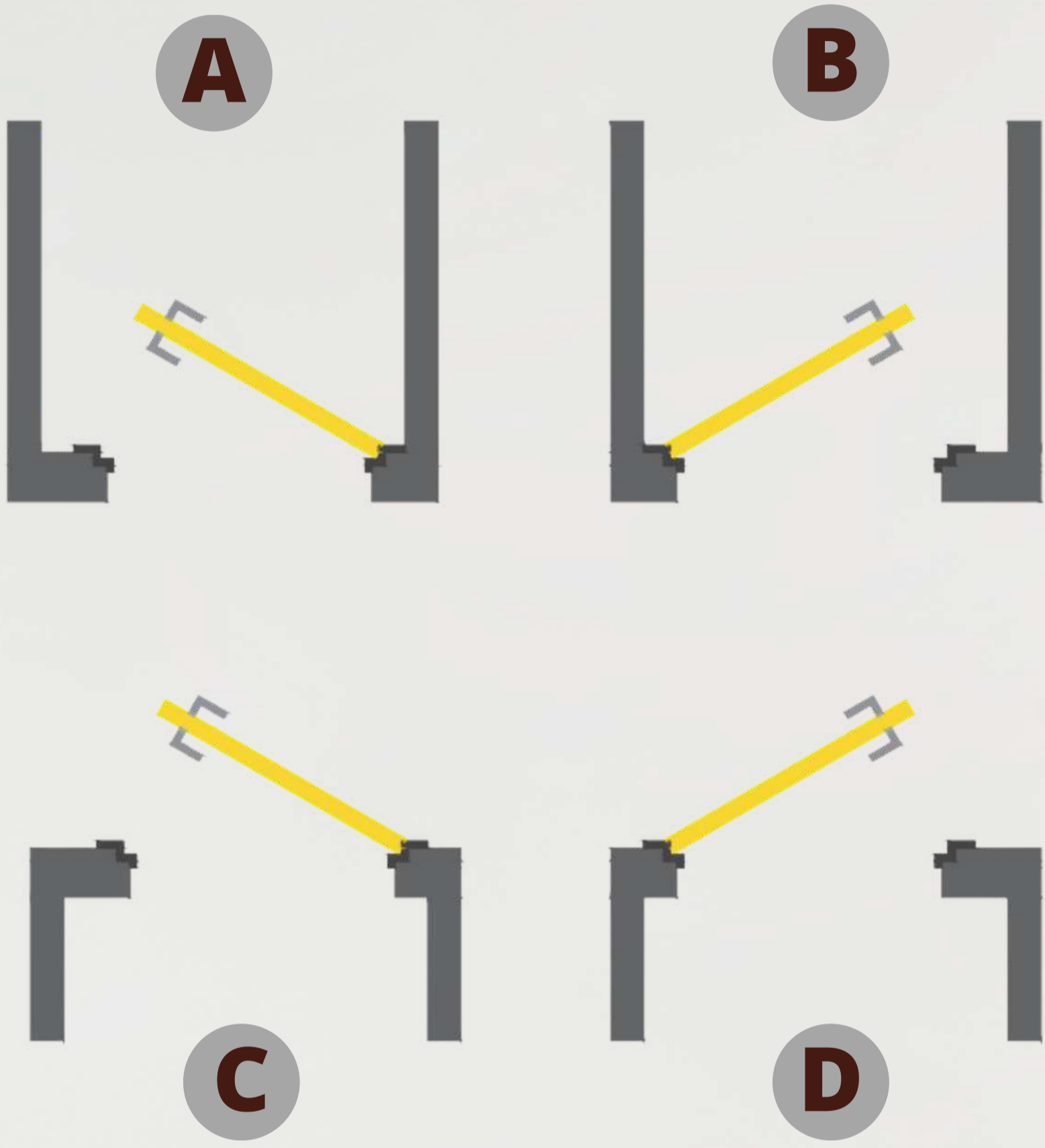
**Quadro madeira pinus/
eucalipto finger-joint**

Chapa HDF 6mm

◆◆ PORTAS SEMI-OCAS



◆◆ TIPOS DE ABERTURA





SOLUÇÕES
SOB MEDIDA

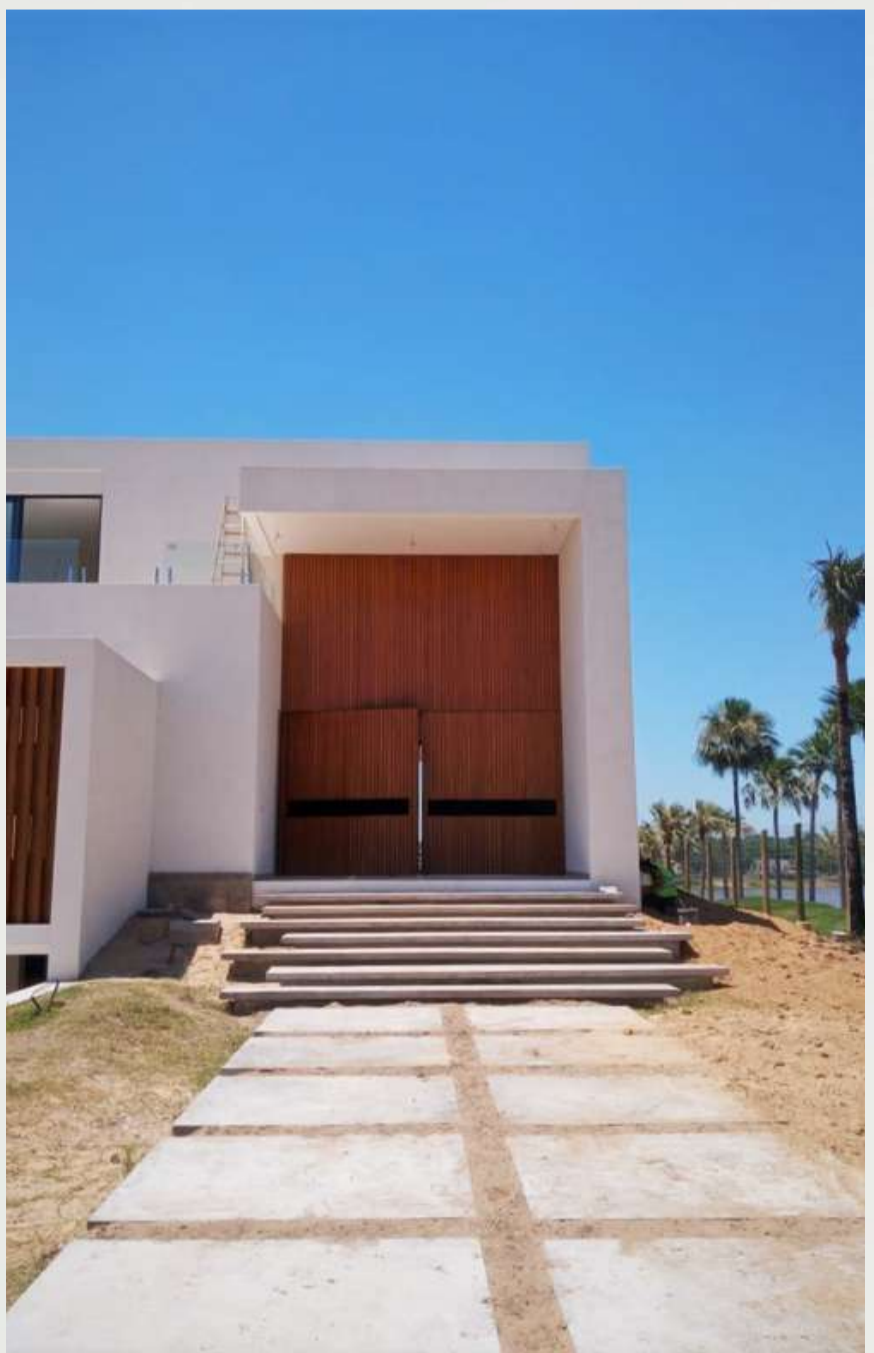
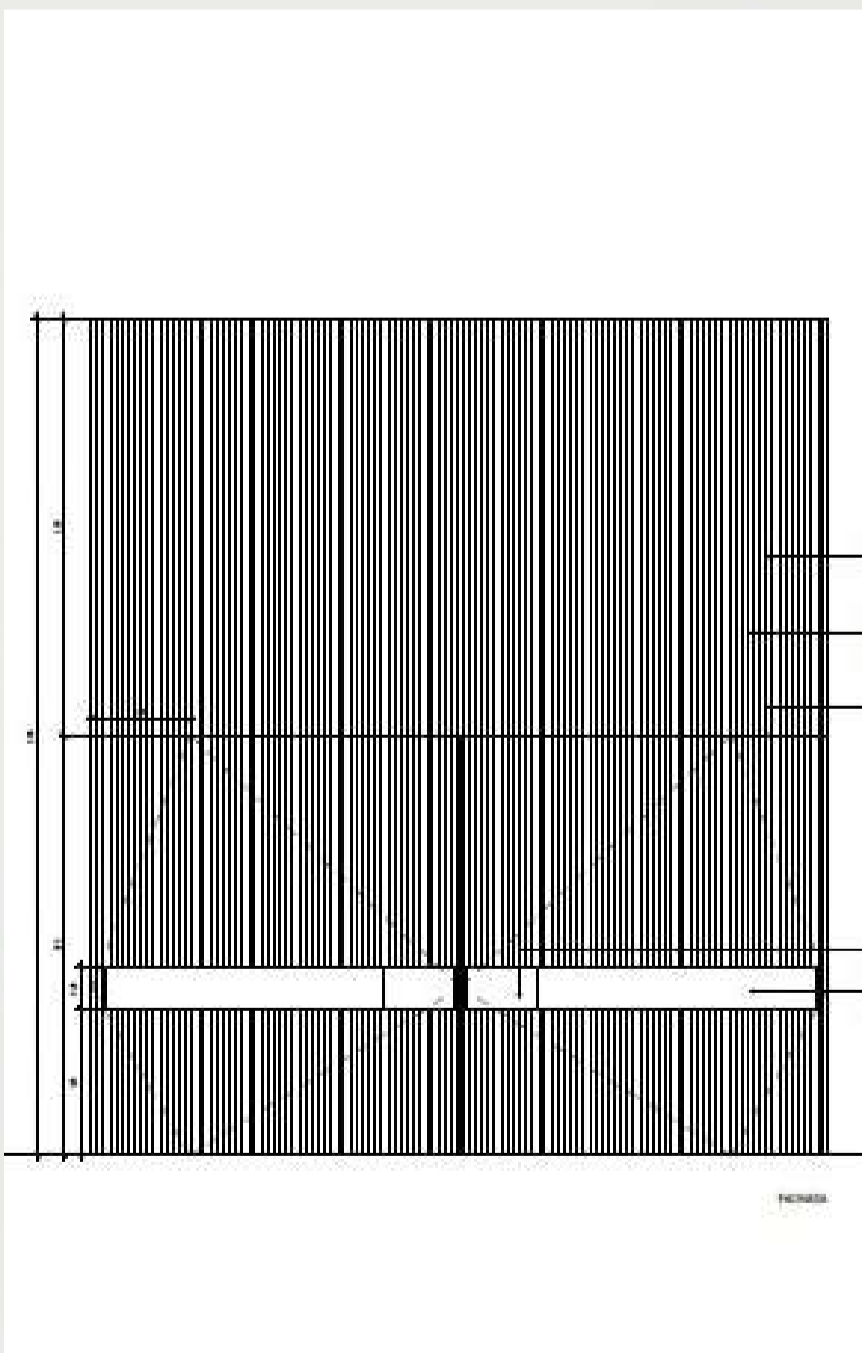
Se o seu projeto necessita de alguma solução em madeira sob medida, nós podemos te ajudar, temos uma equipe especializada e com uma grande experiência de projetos já solucionados.



Confira alguns modelos já produzidos!



Confira alguns modelos já produzidos!



Confira alguns modelos já produzidos!



Confira alguns modelos já produzidos!



Confira alguns modelos já produzidos!

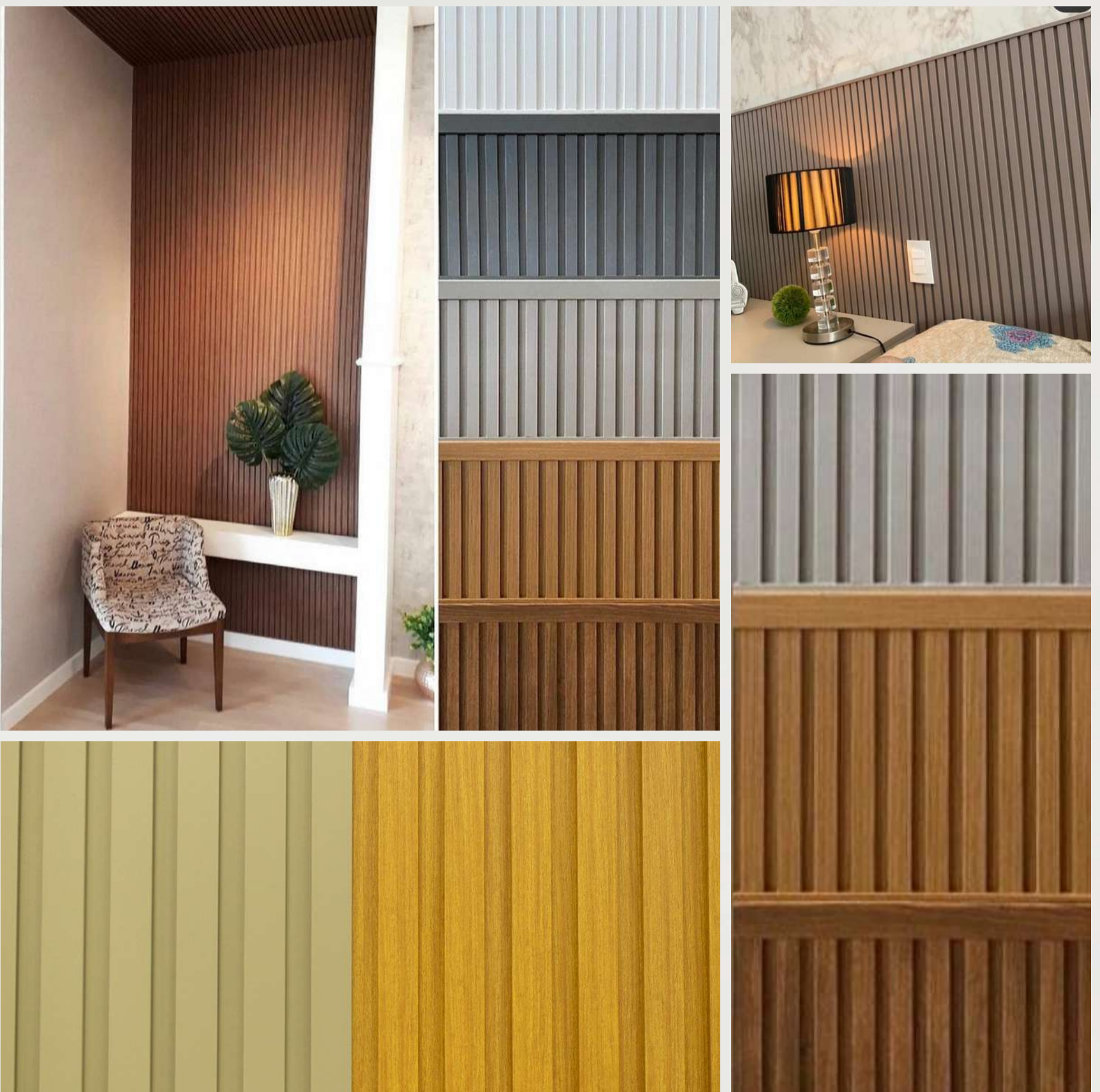




Painéis
Pré-moldados

Painéis Pré-moldados

Feitos com MDF revestido em PVC, estão disponíveis nas mais variadas cores e tamanhos, são uma forma prática e simples de modernizar o ambiente





rodapés



PRESERVAR

RODAPÉS

Feitos e instalados com o mesmo acabamento das portas, são a combinação perfeita para trazer o máximo de elegância para seu ambiente interno.

RODAPÉS em WPC LAQUEADOS

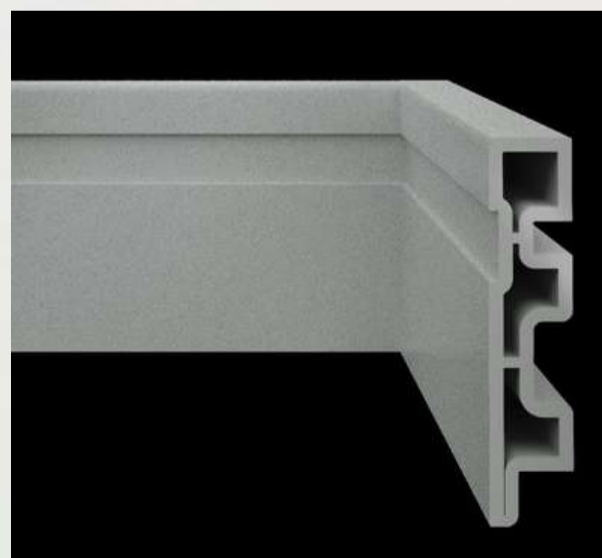
-Tamanhos: 7 cm, 10 cm e 15 cm

-Cores: Branco, preto e sob medida (requer análise)

RODAPÉS em HDF REVESTIDOS em PVC/PET

-Tamanhos: 7 cm, 10 cm e 15 cm

- Cores: Branco, preto, grafite, bege, cinza, Ipê Roxo, outros amadeirados





PISO CLICK



PRESERVAR

É um tipo de revestimento que dispensa o uso da cola na sua instalação: as placas são encaixadas uma na outra por meio de um sistema, o que faz com que sua colocação seja muito mais prática. Ele pode, ainda, ser instalado sobre o contrapiso ou sobre outro revestimento previamente existente.

Outra grande vantagem é que é muito mais fácil removê-lo sem danificar o material, o que faz com que ele possa ser facilmente reaproveitado em caso de mudança ou reforma.






orientações
para instalação
das portas



ORIENTAÇÕES GERAIS PARA INSTALAÇÃO

Preparação do vão:

MEDIDAS DA PORTA X MEDIDA DOS VÃOS

Medida porta	Medida do vão	Medida folha
90cm	98cm x 215cm	90cm x 210cm
80cm	88cm x 215cm	80cm x 210cm
70cm	78cm x 215cm	70cm x 210cm
60cm	68cm x 215cm	60cm x 210cm

Altura fixa em 215 cm / Largura 8cm maior que a folha

Tolerância: -1cm/+0cm

Medidas irregulares: Altura mín +4cm / Largura min +7cm

Dia da instalação:

Pedimos que certifique se a obra está em condições adequadas para a instalação do material:

Piso e gesso prontos;

Janelas e portas externas instaladas (quando houver);

Paredes com ao menos uma demão de tinta;

Primeira limpeza pesada já realizada.

Caso haja algum impedimento, entre em contato com a nossa equipe o quanto antes.

Lembramos que as taxas de frete do material e visita técnica já estão inclusas no orçamento! Porém, caso nossa equipe vá até a obra e o local não estiver em condições mínimas para instalação da porta, haverá cobrança de uma taxa para novo agendamento:

Visita técnica: R\$ 150,00

Frete Material: R\$ 250,00

Contamos com a colaboração de todos!



PRESERVAR

**ESCOLHA
PRESERVAR!**

Rua Evaristo Veiga, 63 - Jd Jupira
Tel/Whatsapp: +55 45 3577-1098
Whatsapp 2: +55 45 99851-4621

www.preservarmadeiras.com.br